

5. LES PAYSAGES DE LA PLAINE DE SAÔNE

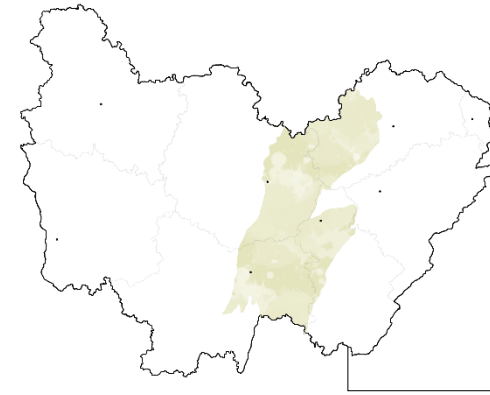
Socle géomorphologique

Une topographie basse et régulière

Les paysages de la plaine de Saône s'inscrivent de manière centrale à l'échelle du territoire régional. Ils forment un large couloir Nord-Sud dans lequel se concentre une diversité paysagère.

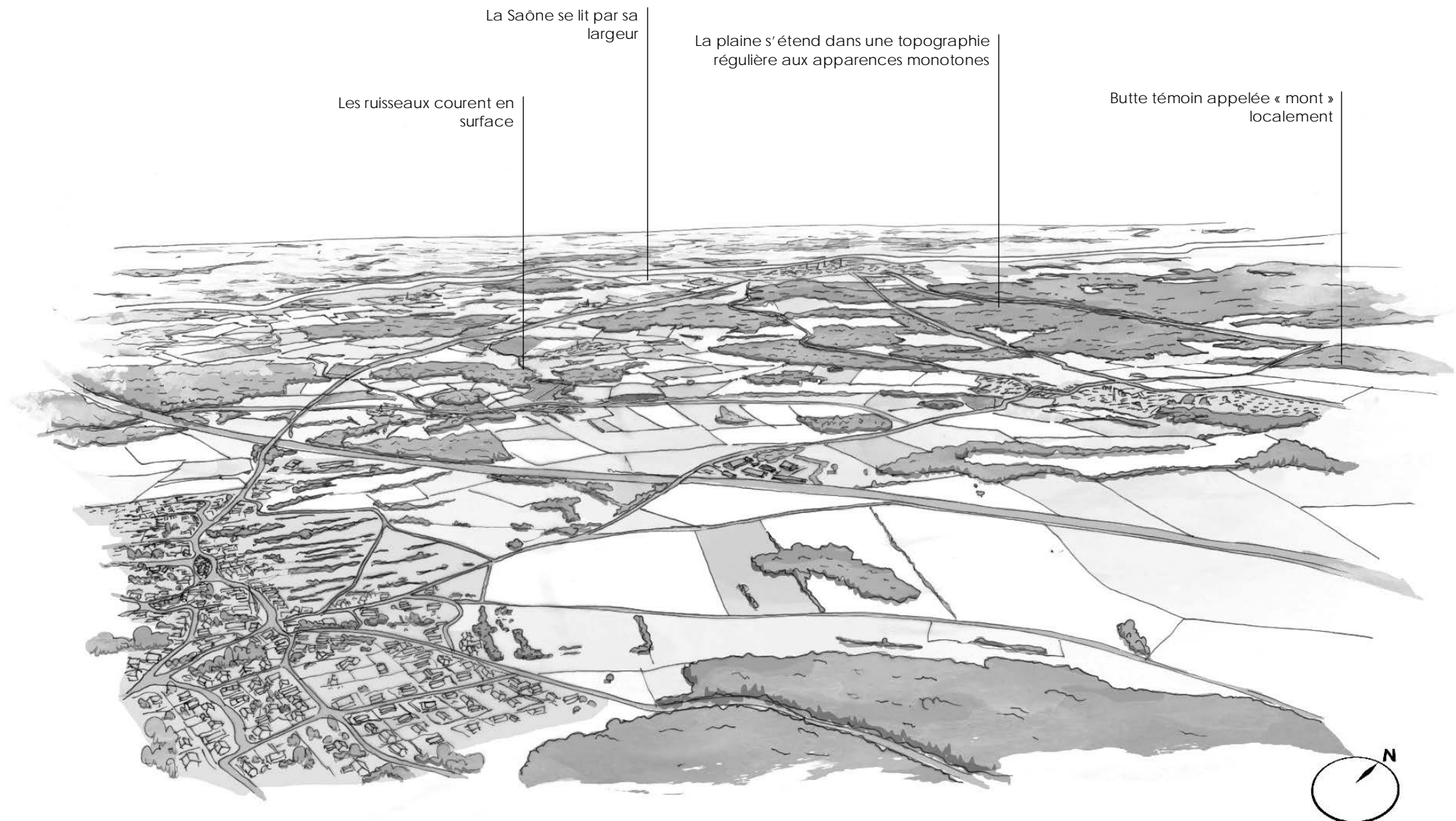
Le socle géomorphologique rappelle une cohérence paysagère qui transcende les limites administratives des anciennes régions.

Le val de Saône et ses plaines offrent des paysages très ouverts qui semblent courir à l'infini. Le sentiment de monotonie lié à la linéarité des perspectives s'efface par des événements topographiques rares mais essentiels et parfois surprenants (buttes témoins, ruisseaux, rivières...).



Ensembles paysagers concernés

- La haute vallée de la Saône
- La plaine de Saône
- La plaine doloise
- La Bresse



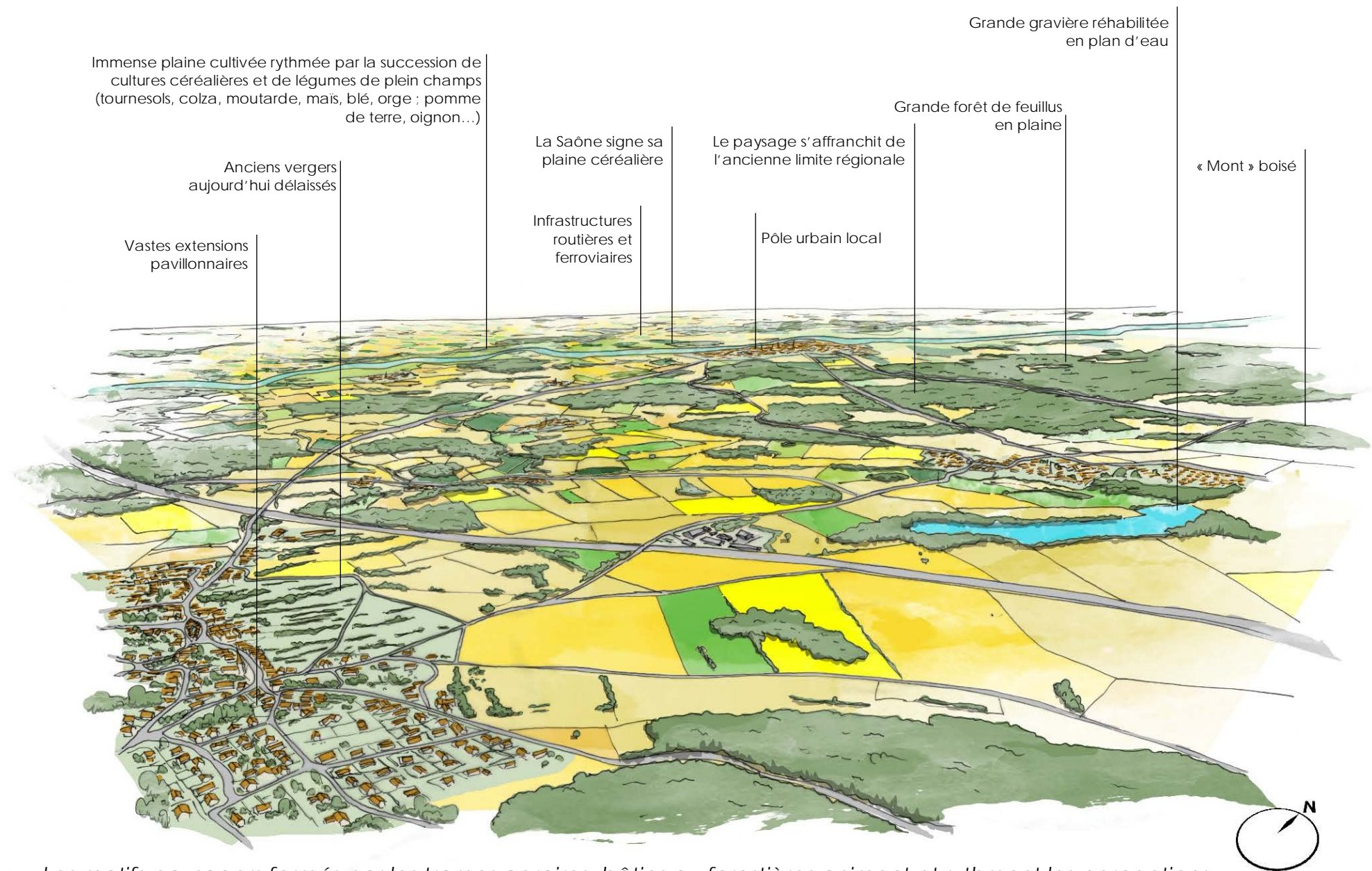
La cohérence du socle géomorphologique de la grande plaine de Saône se révèle dans une nouvelle centralité paysagère

Des paysages majoritairement céréaliers

Les paysages de la plaine de Saône se composent de grandes cultures céréalières mêlées à de vastes forêts. Au plus près des rivières, les pâtures et prairies sont plus présentes.

Dans les ensembles paysagers plus chahutés, comme la plaine doloise, les prairies et pâtures deviennent plus présentes en écho avec un paysage plus vallonné de polyculture. Ces paysages ouverts et réguliers accueillent de nombreux axes de communication : autoroutes, routes nationales, voies ferrées...

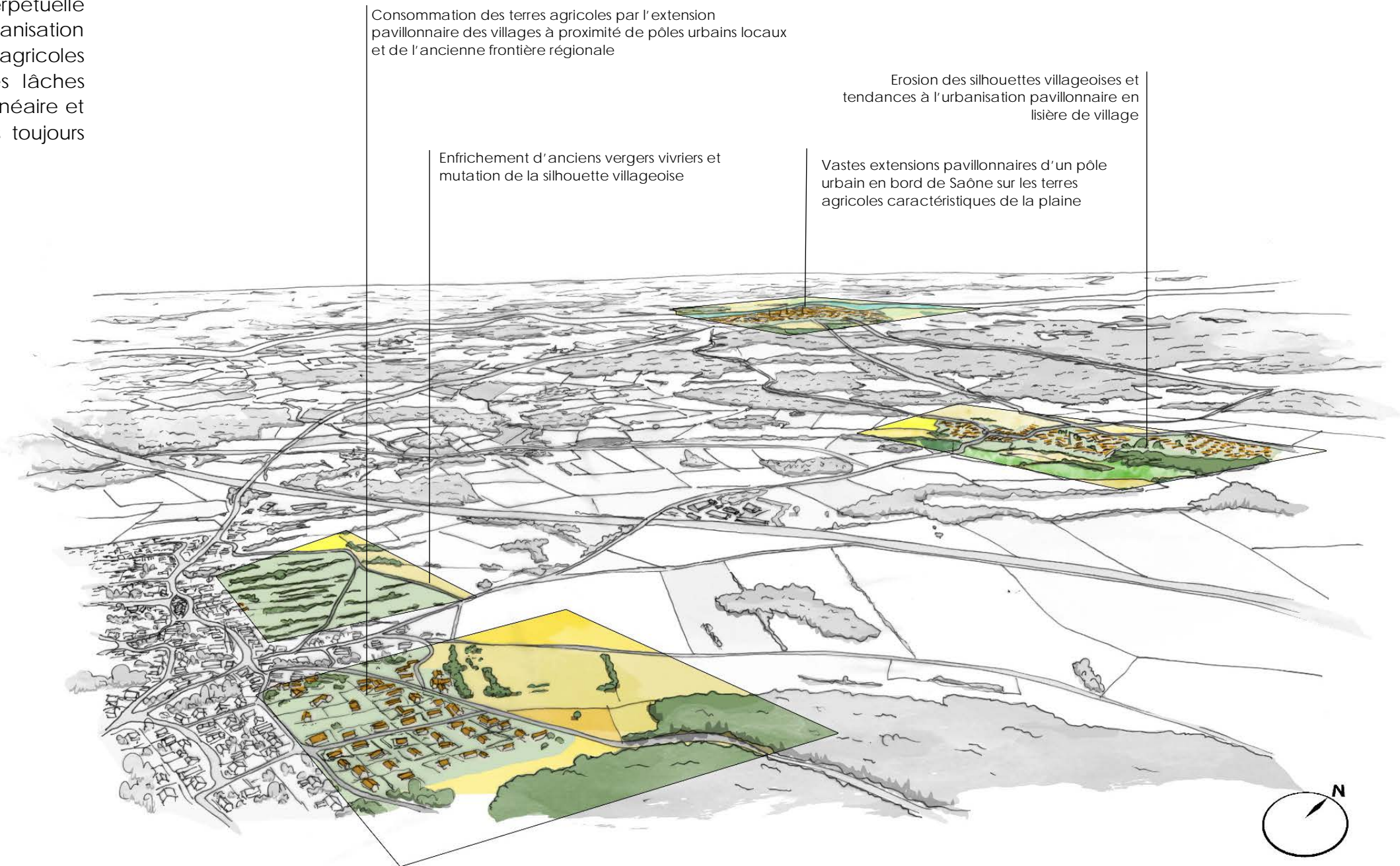
Les villages sont généralement étendus et présentent des périphéries pavillonnaires formant des silhouettes villageoises déconstruites de plus en plus vastes au fur et à mesure que l'on se rapproche des pôles urbains locaux et des grands axes de circulation auprès desquels se blottissent des zones d'activités.



Les motifs paysagers formés par les trames agraires, bâties ou forestières animent et rythment les perceptions

Une nouvelle centralité paysagère en cours d'urbanisation

Par leur positionnement géographique en lisière des deux anciennes régions, les paysages de la plaine de Saône ont été peu considérés jusqu'à présent. Les compositions paysagères témoignent d'usages multiples, pratiques et stratégiques sans cohérence d'ensemble. La vaste mosaïque agraire, forestière et humide est en perpétuelle évolution gagnée par une urbanisation permanente. Les terres agricoles s'artificialisent. Les trames urbaines lâches s'étalent. Elles affectent la qualité linéaire et étendue des paysages de plaines toujours perçue comme ordinaire.



L'extension des trames urbaines affectent la qualité linéaire et étendue des paysages de plaine